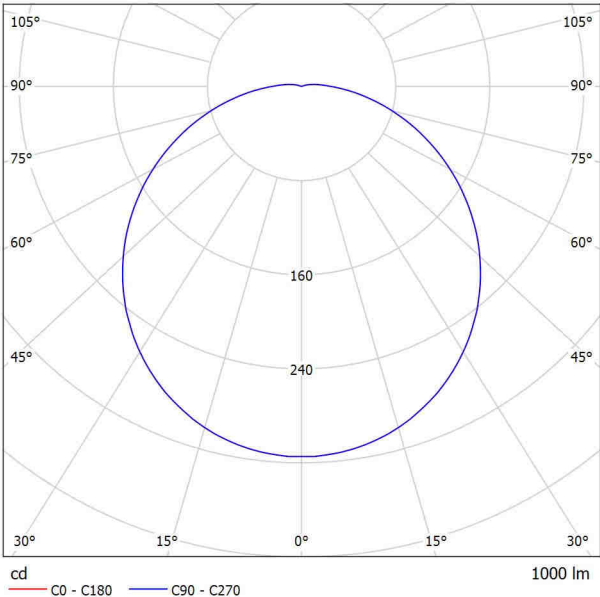




Edytor
Telefon
faks
e-Mail

LUG 300101.00003 PLAO LB LED 1450lm 830 white IP54 / Karta danych oprawy

Wylot światła 1:



Klasyfikacja oświetleń CIE: 98
Kod Flux CIE: 44 74 92 98 100

Modern plafond supplied with LED light sources. Lifetime (TM21 L90B10) 30 000 h. Application public utility facilities, halls, staircases, corridors, hotels.
Key features:
Perfect combination of aesthetics and ergonomics
Universal design
High efficacy up to 89lm/W

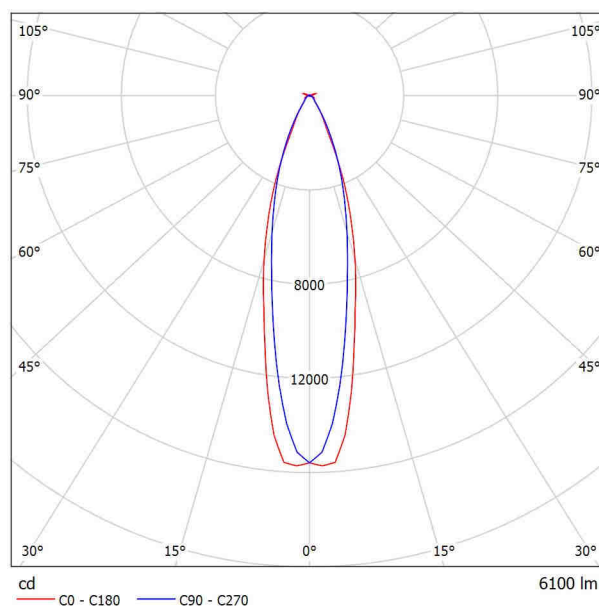
Wylot światła 1:

Oszacowanie oślepiania według UGR												
ρ Sufit		70	70	50	50	30	70	70	50	50	30	30
ρ Ściany		50	30	50	30	30	50	30	50	30	30	30
ρ Podłoga		20	20	20	20	20	20	20	20	20	20	20
kąt obserwacji X Y		Kierunek spojrzenia w poprzek do osi lampy					Kierunek spojrzenia wzdłuż do osi lampy					
2H	2H	17.5	18.8	17.8	19.1	19.4	17.5	18.8	17.8	19.1	19.4	
	3H	19.0	20.3	19.4	20.6	20.9	19.0	20.3	19.4	20.6	20.9	
	4H	19.7	20.9	20.1	21.2	21.6	19.7	20.9	20.1	21.2	21.6	
	6H	20.3	21.4	20.7	21.7	22.1	20.3	21.4	20.7	21.7	22.1	
	8H	20.5	21.6	20.9	21.9	22.3	20.5	21.6	20.9	21.9	22.3	
4H	12H	20.7	21.7	21.1	22.1	22.5	20.7	21.7	21.1	22.1	22.5	
	2H	18.1	19.3	18.5	19.6	20.0	18.1	19.3	18.5	19.6	20.0	
	3H	19.9	20.9	20.3	21.3	21.7	19.9	20.9	20.3	21.3	21.7	
	4H	20.7	21.6	21.2	22.0	22.4	20.7	21.6	21.2	22.0	22.4	
	6H	21.4	22.2	21.9	22.7	23.1	21.4	22.2	21.9	22.7	23.1	
8H	8H	21.7	22.5	22.2	22.9	23.4	21.7	22.5	22.2	22.9	23.4	
	12H	22.0	22.7	22.5	23.1	23.6	22.0	22.7	22.5	23.1	23.6	
	4H	21.1	21.8	21.5	22.2	22.7	21.1	21.8	21.5	22.2	22.7	
	6H	21.9	22.6	22.5	23.0	23.5	21.9	22.6	22.5	23.0	23.5	
	8H	22.4	22.9	22.9	23.4	23.9	22.4	22.9	22.9	23.4	23.9	
12H	12H	22.7	23.2	23.3	23.7	24.3	22.7	23.2	23.3	23.7	24.3	
	4H	21.1	21.8	21.6	22.2	22.7	21.1	21.8	21.6	22.2	22.7	
	6H	22.0	22.6	22.6	23.1	23.6	22.0	22.6	22.6	23.1	23.6	
	8H	22.5	23.0	23.0	23.5	24.0	22.5	23.0	23.0	23.5	24.0	
	Wariacja pozycji obserwatora dla odstępów opraw S											
S = 1.0H		+0.1 / -0.1					+0.1 / -0.1					
S = 1.5H		+0.2 / -0.3					+0.2 / -0.3					
S = 2.0H		+0.3 / -0.6					+0.3 / -0.6					
Tabela standardowa		BK07					BK07					
Składnik sumy korekty		5.6					5.6					
Poprawione wskaźniki oślepiania odniesione do 1000lm Całkowity strumień świetlny												

Edytor
Telefon
faks
e-Mail

**LUG 090400.5L12B.153.836 ATLANTYK 2.0 OPTI LED 1245 STANDARD 50W 6100lm
4000K polycarbonate IP65 black transparent / Karta danych oprawy**

Wylot światła 1:



Klasyfikacja oświetleń CIE: 98
Kod Flux CIE: 87 94 98 98 100

Hermetic LED luminaire, water-jet proof, intended for mounting inside industrial and architectural objects. Luminare with Easy Connect.
Mounting: directly on the ceiling, with mounting brackets (included), suspended, on chains, on wire suspension (on request)
Body: plastic
Power: 220-240V 50/60Hz
Lifetime (L80B10): 100 000 h
Available on request: available with connection to a central battery power supply, radar motion detector, twilight sensor
Additional information: transparent diffuser
Warranty: 5 years
Application: parking areas, production halls, warehouses, assembly halls, warehouses, electricity plants, mills, workshops, wood and paper industry

Wylot światła 1:

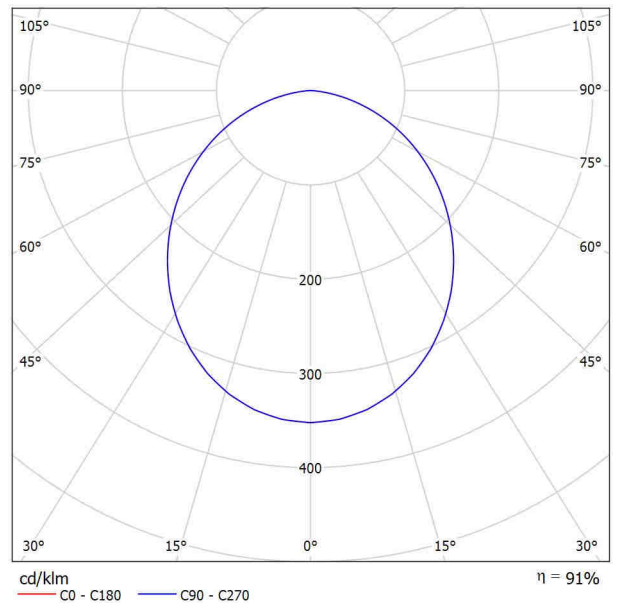
Oszacowanie oślepiania według UGR											
p Sufit	70	70	50	50	30	70	70	50	50	30	
p Ściany	50	30	50	30	30	50	30	50	30	30	
p Podłoga	20	20	20	20	20	20	20	20	20	20	
Końcówka pomieszczenia X Y	Kierunek spojrzenia w poprzek do osi lampy					Kierunek spojrzenia wzdłuż do osi lampy					
2H	2H	13.7	14.5	14.0	14.8	15.0	13.9	14.7	14.2	14.9	15.2
	3H	15.7	16.4	16.0	16.7	17.0	15.0	15.7	15.3	16.0	16.2
	4H	16.6	17.3	17.0	17.6	17.9	15.4	16.1	15.7	16.4	16.7
	6H	17.4	18.1	17.8	18.4	18.7	15.7	16.3	16.0	16.6	17.0
	8H	17.8	18.4	18.1	18.7	19.0	15.8	16.4	16.2	16.7	17.1
	12H	18.1	18.7	18.5	19.0	19.4	15.9	16.4	16.2	16.8	17.1
4H	2H	14.4	15.1	14.7	15.4	15.7	14.5	15.2	14.9	15.5	15.8
	3H	16.5	17.1	16.9	17.4	17.8	16.0	16.5	16.3	16.9	17.2
	4H	17.6	18.1	18.0	18.5	18.9	16.6	17.1	17.0	17.5	17.8
	6H	18.6	19.0	19.0	19.4	19.9	17.0	17.5	17.5	17.9	18.3
	8H	19.0	19.4	19.5	19.8	20.3	17.2	17.6	17.7	18.0	18.5
	12H	19.4	19.8	19.9	20.2	20.7	17.4	17.7	17.8	18.1	18.6
8H	4H	18.0	18.4	18.4	18.8	19.2	17.1	17.5	17.6	17.9	18.4
	6H	19.2	19.5	19.6	19.9	20.4	17.8	18.1	18.3	18.6	19.1
	8H	19.7	20.0	20.2	20.4	21.0	18.2	18.4	18.7	18.9	19.4
	12H	20.3	20.5	20.8	21.0	21.5	18.4	18.7	19.0	19.2	19.7
12H	4H	18.0	18.4	18.5	18.8	19.3	17.2	17.5	17.7	18.0	18.4
	6H	19.3	19.5	19.8	20.0	20.5	18.0	18.3	18.5	18.8	19.3
	8H	19.9	20.1	20.4	20.6	21.1	18.5	18.7	19.0	19.2	19.7
Wariacja pozycji obserwatora dla odstępów opraw S											
S = 1.0H		+0.2 / -0.1					+0.7 / -0.3				
S = 1.5H		+0.5 / -0.2					+1.5 / -0.5				
S = 2.0H		+0.8 / -0.4					+2.4 / -1.1				
Tabela standardowa		BK08					BK06				
Składnik sumy korekty		2.9					0.9				
Poprawione wskaźniki oślepiania odniesione do 6100lm Całkowity strumień światła											



Edytor
Telefon
faks
e-Mail

LUG 060141.5L06.315 LUGCLASSIC LED 600x600 p/t ED 5000lm/840 PLX IP44 white / Karta danych oprawy

Wylot światła 1:



Klasyfikacja oświetleń CIE: 100
Kod Flux CIE: 50 81 96 100 91

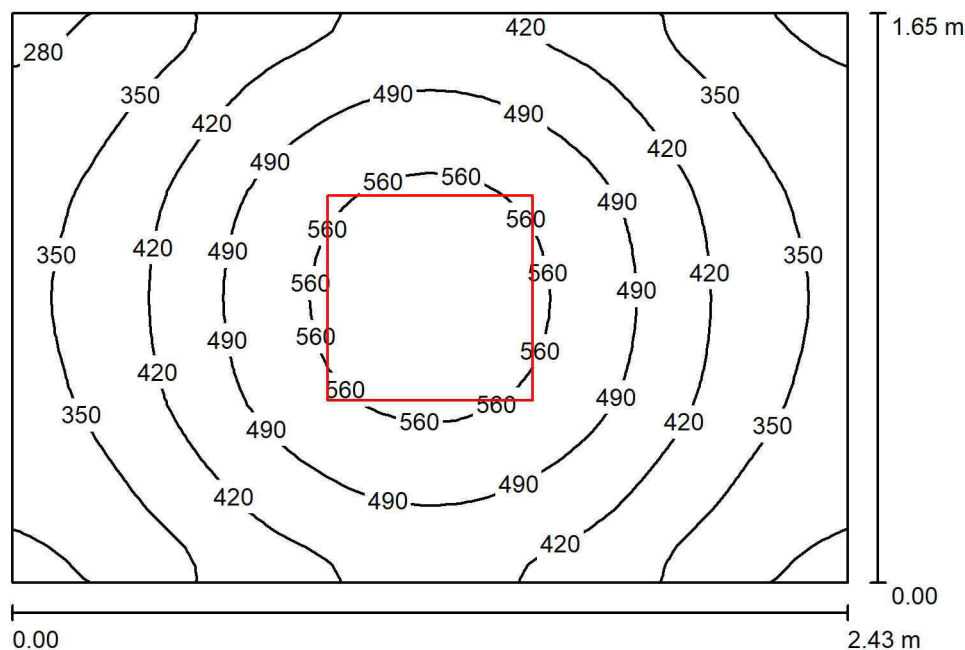
Nowoczesna oprawa do montażu podtynkowego na źródła światła LED.
Obudowa oprawy wykonana z blachy stalowej malowana w kolorze białym,
pleksi satynowana, o wysokim współczynniku przepuszczalności światła.

Wylot światła 1:

Oszacowanie oślepiania według UGR										
p Sufit	70	70	50	50	30	70	70	50	50	30
p Ściany	50	30	50	30	30	50	30	50	30	30
p Podłoga	20	20	20	20	20	20	20	20	20	20
Kierunek spojrzenia w poprzek do osi lampy						Kierunek spojrzenia wzdłuż do osi lampy				
2H	2H	17.5	18.8	17.8	19.1	19.3	17.5	18.8	17.8	19.1
	3H	19.0	20.2	19.3	20.4	20.7	19.0	20.2	19.3	20.4
	4H	19.5	20.6	19.9	20.9	21.2	19.5	20.6	19.9	20.9
	6H	19.9	20.9	20.2	21.2	21.5	19.9	20.9	20.2	21.2
	8H	20.0	20.9	20.3	21.2	21.6	20.0	20.9	20.3	21.2
	12H	20.0	20.9	20.4	21.2	21.6	20.0	20.9	20.4	21.2
4H	2H	18.2	19.3	18.5	19.6	19.9	18.2	19.3	18.5	19.6
	3H	19.8	20.8	20.2	21.1	21.4	19.8	20.8	20.2	21.1
	4H	20.5	21.3	20.9	21.7	22.0	20.5	21.3	20.9	21.7
	6H	20.9	21.7	21.4	22.0	22.4	20.9	21.7	21.4	22.0
	8H	21.1	21.7	21.5	22.1	22.5	21.1	21.7	21.5	22.1
	12H	21.1	21.7	21.5	22.1	22.5	21.1	21.7	21.5	22.1
8H	4H	20.7	21.4	21.2	21.8	22.2	20.7	21.4	21.2	21.8
	6H	21.3	21.8	21.6	22.3	22.7	21.3	21.8	21.6	22.3
	8H	21.5	21.9	21.9	22.4	22.9	21.5	21.9	21.9	22.4
	12H	21.5	21.9	22.0	22.4	22.9	21.5	21.9	22.0	22.4
12H	4H	20.8	21.3	21.2	21.8	22.2	20.8	21.3	21.2	21.8
	6H	21.3	21.8	21.8	22.2	22.7	21.3	21.8	21.8	22.2
	8H	21.5	21.9	22.0	22.4	22.9	21.5	21.9	22.0	22.4
Wariacja pozycji obserwatora dla odstępów opraw S										
S = 1.0H	+0.1 / -0.1					+0.1 / -0.1				
S = 1.5H	+0.2 / -0.4					+0.2 / -0.4				
S = 2.0H	+0.5 / -0.8					+0.5 / -0.8				
Tabela standardowa	BK05					BK05				
Składnik sumy korekty	3.7					3.7				
Poprawione wskaźniki oślepiania odniesione do 5000lm Całkowity strumień świetlny										

Edytor
Telefon
faks
e-Mail

Pomieszczenie 1 / Podsumowanie



Wysokość pomieszczenia: 2.500 m, Wysokość montażu: 2.700 m,
Współczynnik konserwacji: 0.77

Wartości Lux, Skala 1:22

Powierzchnia	ρ [%]	E_m [lx]	E_{min} [lx]	E_{max} [lx]	E_{min} / E_m
Płaszczyzna pracy	/	432	265	604	0.614
Podłoga	20	270	202	320	0.748
Sufit	70	104	35	137	0.338
Ściany (4)	50	239	89	615	/

Płaszczyzna pracy:

Wysokość: 0.850 m
Siatka: 32 x 32 Punkty
Margines: 0.000 m

Wykaz opraw

Nr.	Ilość	Etykieta (Czynnik korekcyjny)	Φ (Oprawa) [lm]	Φ (Lampy) [lm]	P [W]
1	1	LUG 060141.5L06.315 LUGCLASSIC LED 600x600 p/t ED 5000lm/840 PLX IP44 white (1.000)	4544	5000	48.7
W sumie:			4544	5000	48.7

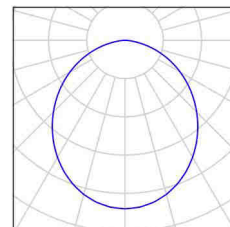
Specyfikacja mocy przyłączeniowej: $12.13 \text{ W/m}^2 = 2.81 \text{ W/m}^2/100 \text{ lx}$ (Powierzchnia podstawowa: 4.02 m^2)



Edytor
Telefon
faks
e-Mail

Pomieszczenie 1 / Lista opraw

1 Ilość LUG 060141.5L06.315 LUGCLASSIC LED
600x600 p/t ED 5000lm/840 PLX IP44 white
Numer artykułu: 060141.5L06.315
Strumień świetlny (Oprawa): 4544 lm
Strumień świetlny (Lampy): 5000 lm
Moc opraw: 48.7 W
Klasyfikacja oświetleń CIE: 100
Kod Flux CIE: 50 81 96 100 91
Wyposażenie: 1 x MODUL TRIDONIC TALEXX
ST (Czynnik korekcyjny 1.000).





Edytor
Telefon
faks
e-Mail

Pomieszczenie 1 / Wyniki szczegółowe

Całkowity strumień
światłny: 4544 lm
Moc całkowita: 48.7 W
Współczynnik
konserwacji: 0.77
Margines: 0.000 m

Powierzchnia	Średnie wartości natężenia [lx]			Współczynnik odbicia [%]	Średnia luminacja [cd/m²]
	bezpośrednio	pośrednio	razem		
Płaszczyzna pracy	310	122	432	/	/
Podłoga	171	99	270	20	17
Sufit	0.00	104	104	70	23
Ściana 1	149	102	251	50	40
Ściana 2	121	100	222	50	35
Ściana 3	149	102	251	50	40
Ściana 4	121	100	222	50	35

Równomierności na płaszczyźnie pracy

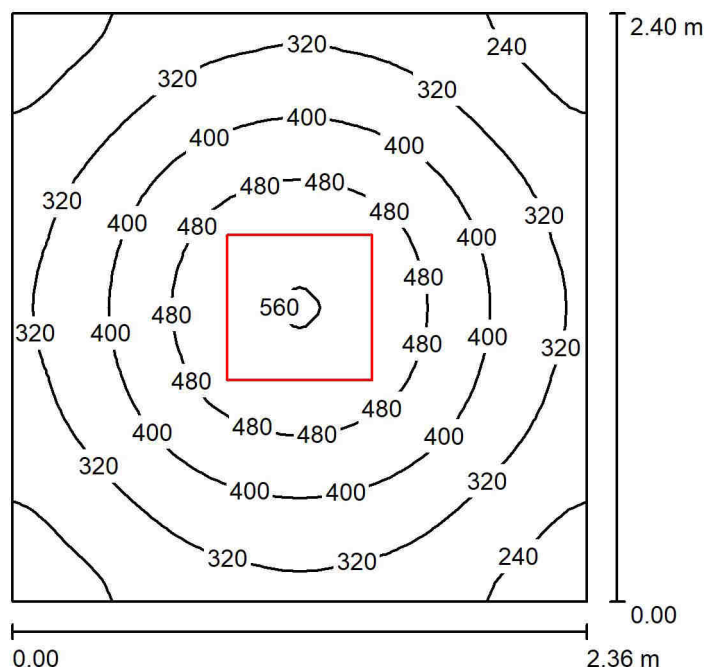
E_{\min} / E_m : 0.614 (1:2)

E_{\min} / E_{\max} : 0.439 (1:2)

Specyfikacja mocy przyłączeniowej: $12.13 \text{ W/m}^2 = 2.81 \text{ W/m}^2/100 \text{ lx}$ (Powierzchnia podstawowa: 4.02 m^2)

Edytor
Telefon
faks
e-Mail

Pomieszczenie 2 / Podsumowanie



Wysokość pomieszczenia: 2.500 m, Wysokość montażu: 2.700 m,
Współczynnik konserwacji: 0.77

Wartości Lux, Skala 1:31

Powierzchnia	ρ [%]	E_m [lx]	E_{min} [lx]	E_{max} [lx]	E_{min} / E_m
Płaszczyzna pracy	/	367	203	565	0.553
Podłoga	20	243	174	300	0.718
Sufit	70	78	37	92	0.479
Ściany (4)	50	186	69	327	/

Płaszczyzna pracy:

Wysokość: 0.850 m
Siatka: 32 x 32 Punkty
Margines: 0.000 m

Wykaz opraw

Nr.	Ilość	Etykieta (Czynnik korekcyjny)	Φ (Oprawa) [lm]	Φ (Lampy) [lm]	P [W]
1	1	LUG 060141.5L06.315 LUGCLASSIC LED 600x600 p/t ED 5000lm/840 PLX IP44 white (1.000)	4544	5000	48.7
W sumie:			4544	5000	48.7

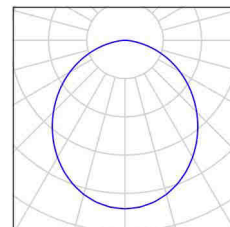
Specyfikacja mocy przyłączeniowej: $8.60 \text{ W/m}^2 = 2.34 \text{ W/m}^2/100 \text{ lx}$ (Powierzchnia podstawowa: 5.66 m^2)



Edytor
Telefon
faks
e-Mail

Pomieszczenie 2 / Lista opraw

1 Ilość LUG 060141.5L06.315 LUGCLASSIC LED
600x600 p/t ED 5000lm/840 PLX IP44 white
Numer artykułu: 060141.5L06.315
Strumień świetlny (Oprawa): 4544 lm
Strumień świetlny (Lampy): 5000 lm
Moc opraw: 48.7 W
Klasyfikacja oświetleń CIE: 100
Kod Flux CIE: 50 81 96 100 91
Wyposażenie: 1 x MODUL TRIDONIC TALEXX
ST (Czynnik korekcyjny 1.000).





Edytor
Telefon
faks
e-Mail

Pomieszczenie 2 / Wyniki szczegółowe

Całkowity strumień
światłny: 4544 lm
Moc całkowita: 48.7 W
Współczynnik
konserwacji: 0.77
Margines: 0.000 m

Powierzchnia	Średnie wartości natężenia [lx]			Współczynnik odbicia [%]	Średnia luminacja [cd/m ²]
	bezpośrednio	pośrednio	razem		
Płaszczyzna pracy	277	90	367	/	/
Podłoga	161	82	243	20	15
Sufit	0.00	78	78	70	17
Ściana 1	108	77	185	50	30
Ściana 2	110	77	187	50	30
Ściana 3	108	77	185	50	29
Ściana 4	110	77	187	50	30

Równomierności na płaszczyźnie pracy

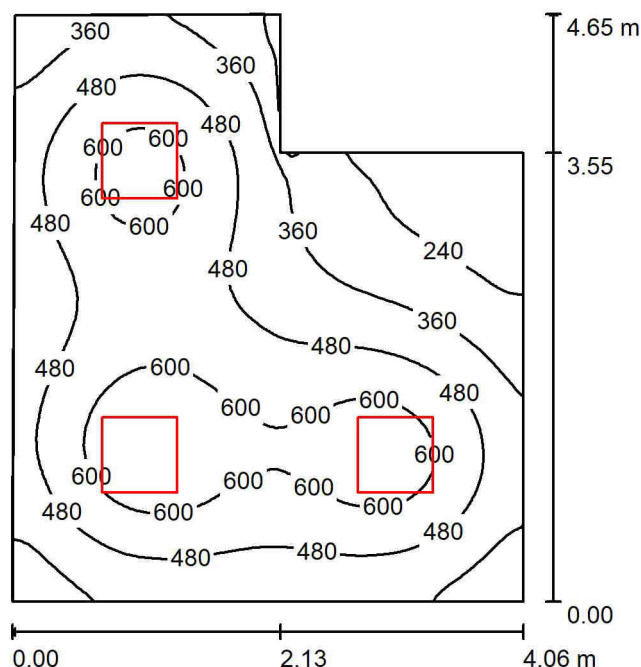
E_{\min} / E_m : 0.553 (1:2)

E_{\min} / E_{\max} : 0.359 (1:3)

Specyfikacja mocy przyłączeniowej: $8.60 \text{ W/m}^2 = 2.34 \text{ W/m}^2/100 \text{ lx}$ (Powierzchnia podstawowa: 5.66 m^2)

Edytor
Telefon
faks
e-Mail

Pomieszczenie 3 / Podsumowanie



Wysokość pomieszczenia: 2.500 m, Wysokość montażu: 2.700 m,
Współczynnik konserwacji: 0.77

Wartości Lux, Skala 1:60

Powierzchnia	ρ [%]	E_m [lx]	E_{min} [lx]	E_{max} [lx]	E_{min} / E_m
Płasczyzna pracy	/	464	130	694	0.280
Podłoga	20	360	170	466	0.471
Sufit	70	94	64	124	0.680
Ściany (6)	50	234	76	460	/

Płasczyzna pracy:

Wysokość: 0.850 m
Siatka: 64 x 64 Punkty
Margines: 0.000 m

Wykaz opraw

Nr.	Ilość	Etykieta (Czynnik korekcyjny)	Φ (Oprawa) [lm]	Φ (Lampy) [lm]	P [W]
1	3	LUG 060141.5L06.315 LUGCLASSIC LED 600x600 p/t ED 5000lm/840 PLX IP44 white (1.000)	4544	5000	48.7
W sumie:			13631	15000	146.1

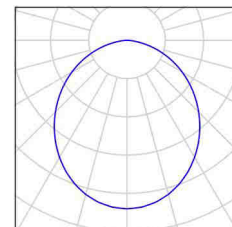
Specyfikacja mocy przyłączeniowej: $8.76 \text{ W/m}^2 = 1.89 \text{ W/m}^2/100 \text{ lx}$ (Powierzchnia podstawowa: 16.68 m^2)



Edytor
Telefon
faks
e-Mail

Pomieszczenie 3 / Lista opraw

3 Ilość LUG 060141.5L06.315 LUGCLASSIC LED
600x600 p/t ED 5000lm/840 PLX IP44 white
Numer artykułu: 060141.5L06.315
Strumień świetlny (Oprawa): 4544 lm
Strumień świetlny (Lampy): 5000 lm
Moc opraw: 48.7 W
Klasyfikacja oświetleń CIE: 100
Kod Flux CIE: 50 81 96 100 91
Wyposażenie: 1 x MODUL TRIDONIC TALEXX
ST (Czynnik korekcyjny 1.000).





Edytor
Telefon
faks
e-Mail

Pomieszczenie 3 / Wyniki szczegółowe

Całkowity strumień
światłny: 13631 lm
Moc całkowita: 146.1 W
Współczynnik
konserwacji: 0.77
Margines: 0.000 m

Powierzchnia	Średnie wartości natężenia [lx]			Współczynnik odbicia [%]	Średnia luminacja [cd/m²]
	bezpośrednio	pośrednio	razem		
Płaszczyzna pracy	367	96	464	/	/
Podłoga	260	100	360	20	23
Sufit	0.00	94	94	70	21
Ściana 1	161	93	255	50	41
Ściana 2	131	88	219	50	35
Ściana 3	62	86	148	50	24
Ściana 4	124	103	228	50	36
Ściana 5	143	99	241	50	38
Ściana 6	169	94	263	50	42

Równomierności na płaszczyźnie pracy

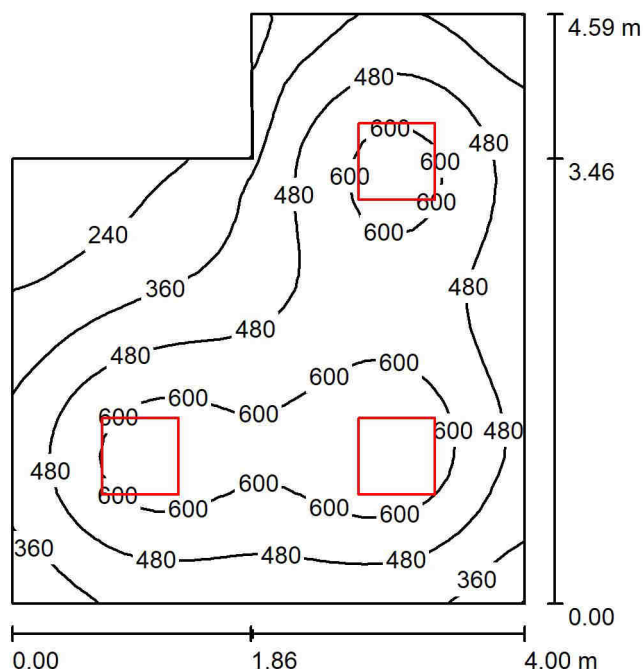
E_{\min} / E_m : 0.280 (1:4)

E_{\min} / E_{\max} : 0.187 (1:5)

Specyfikacja mocy przyłączeniowej: $8.76 \text{ W/m}^2 = 1.89 \text{ W/m}^2/100 \text{ lx}$ (Powierzchnia podstawowa: 16.68 m^2)

Edytor
Telefon
faks
e-Mail

Pomieszczenie 4 / Podsumowanie



Wysokość pomieszczenia: 2.500 m, Wysokość montażu: 2.700 m,
Współczynnik konserwacji: 0.77

Wartości Lux, Skala 1:59

Powierzchnia	ρ [%]	E_m [lx]	E_{min} [lx]	E_{max} [lx]	E_{min} / E_m
Płaszczyzna pracy	/	474	144	701	0.305
Podłoga	20	367	188	472	0.512
Sufit	70	96	65	119	0.673
Ściany (6)	50	238	76	468	/

Płaszczyzna pracy:

Wysokość: 0.850 m
Siatka: 32 x 32 Punkty
Margines: 0.000 m

Wykaz opraw

Nr.	Ilość	Etykieta (Czynnik korekcyjny)	Φ (Oprawa) [lm]	Φ (Lampy) [lm]	P [W]
1	3	LUG 060141.5L06.315 LUGCLASSIC LED 600x600 p/t ED 5000lm/840 PLX IP44 white (1.000)	4544	5000	48.7
W sumie:			13631	15000	146.1

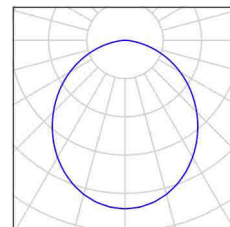
Specyfikacja mocy przyłączeniowej: $8.99 \text{ W/m}^2 = 1.90 \text{ W/m}^2/100 \text{ lx}$ (Powierzchnia podstawowa: 16.25 m^2)



Edytor
Telefon
faks
e-Mail

Pomieszczenie 4 / Lista opraw

3 Ilość LUG 060141.5L06.315 LUGCLASSIC LED
600x600 p/t ED 5000lm/840 PLX IP44 white
Numer artykułu: 060141.5L06.315
Strumień świetlny (Oprawa): 4544 lm
Strumień świetlny (Lampy): 5000 lm
Moc opraw: 48.7 W
Klasyfikacja oświetleń CIE: 100
Kod Flux CIE: 50 81 96 100 91
Wyposażenie: 1 x MODUL TRIDONIC TALEXX
ST (Czynnik korekcyjny 1.000).





Edytor
Telefon
faks
e-Mail

Pomieszczenie 4 / Wyniki szczegółowe

Całkowity strumień
światłny: 13631 lm
Moc całkowita: 146.1 W
Współczynnik
konserwacji: 0.77
Margines: 0.000 m

Powierzchnia	Średnie wartości natężenia [lx]			Współczynnik odbicia [%]	Średnia luminacja [cd/m²]
	bezpośrednio	pośrednio	razem		
Płaszczyzna pracy	376	98	474	/	/
Podłoga	265	102	367	20	23
Sufit	0.00	96	96	70	21
Ściana 1	165	94	259	50	41
Ściana 2	171	94	266	50	42
Ściana 3	144	98	242	50	38
Ściana 4	125	104	228	50	36
Ściana 5	65	88	152	50	24
Ściana 6	135	90	225	50	36

Równomierności na płaszczyźnie pracy

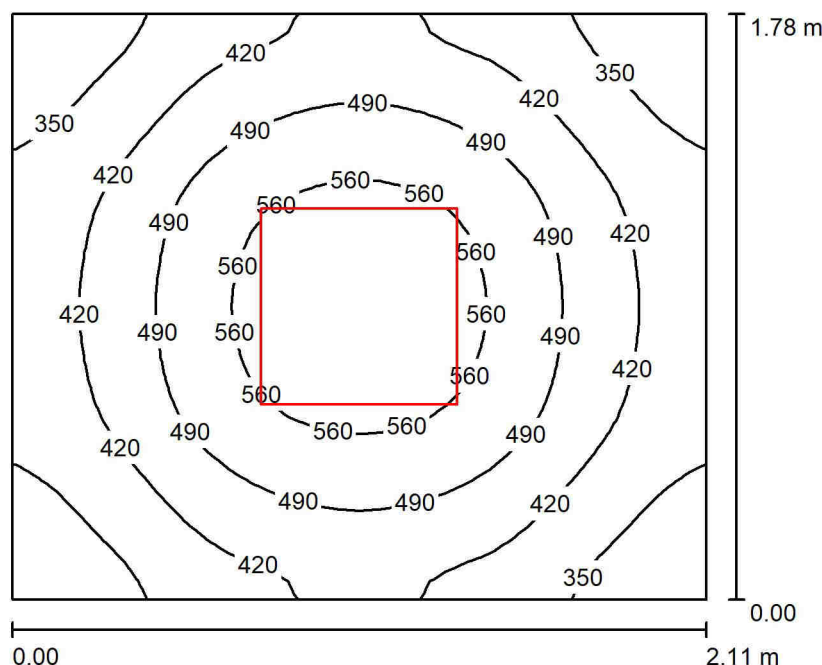
E_{\min} / E_m : 0.305 (1:3)

E_{\min} / E_{\max} : 0.206 (1:5)

Specyfikacja mocy przyłączeniowej: $8.99 \text{ W/m}^2 = 1.90 \text{ W/m}^2/100 \text{ lx}$ (Powierzchnia podstawowa: 16.25 m^2)

Edytor
Telefon
faks
e-Mail

Pomieszczenie 5 / Podsumowanie



Wysokość pomieszczenia: 2.500 m, Wysokość montażu: 2.700 m,
Współczynnik konserwacji: 0.77

Wartości Lux, Skala 1:23

Powierzchnia	ρ [%]	E_m [lx]	E_{min} [lx]	E_{max} [lx]	E_{min} / E_m
Płaszczyzna pracy	/	452	293	608	0.648
Podłoga	20	279	214	325	0.765
Sufit	70	109	46	140	0.422
Ściany (4)	50	254	98	549	/

Płaszczyzna pracy:

Wysokość: 0.850 m
Siatka: 32 x 32 Punkty
Margines: 0.000 m

Wykaz opraw

Nr.	Ilość	Etykieta (Czynnik korekcyjny)	Φ (Oprawa) [lm]	Φ (Lampy) [lm]	P [W]
1	1	LUG 060141.5L06.315 LUGCLASSIC LED 600x600 p/t ED 5000lm/840 PLX IP44 white (1.000)	4544	5000	48.7
W sumie:			4544	5000	48.7

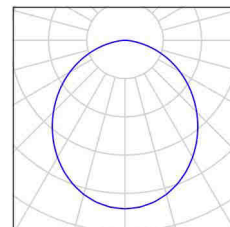
Specyfikacja mocy przyłączeniowej: $12.98 \text{ W/m}^2 = 2.87 \text{ W/m}^2/100 \text{ lx}$ (Powierzchnia podstawowa: 3.75 m^2)



Edytor
Telefon
faks
e-Mail

Pomieszczenie 5 / Lista opraw

1 Ilość LUG 060141.5L06.315 LUGCLASSIC LED
600x600 p/t ED 5000lm/840 PLX IP44 white
Numer artykułu: 060141.5L06.315
Strumień świetlny (Oprawa): 4544 lm
Strumień świetlny (Lampy): 5000 lm
Moc opraw: 48.7 W
Klasyfikacja oświetleń CIE: 100
Kod Flux CIE: 50 81 96 100 91
Wyposażenie: 1 x MODUL TRIDONIC TALEXX
ST (Czynnik korekcyjny 1.000).





Edytor
Telefon
faks
e-Mail

Pomieszczenie 5 / Wyniki szczegółowe

Całkowity strumień
światłny: 4544 lm
Moc całkowita: 48.7 W
Współczynnik
konserwacji: 0.77
Margines: 0.000 m

Powierzchnia	Średnie wartości natężenia [lx]			Współczynnik odbicia [%]	Średnia luminacja [cd/m ²]
	bezpośrednio	pośrednio	razem		
Płaszczyzna pracy	322	130	452	/	/
Podłoga	175	104	279	20	18
Sufit	0.00	109	109	70	24
Ściana 1	152	108	260	50	41
Ściana 2	139	109	248	50	39
Ściana 3	152	108	260	50	41
Ściana 4	139	107	247	50	39

Równomierności na płaszczyźnie pracy

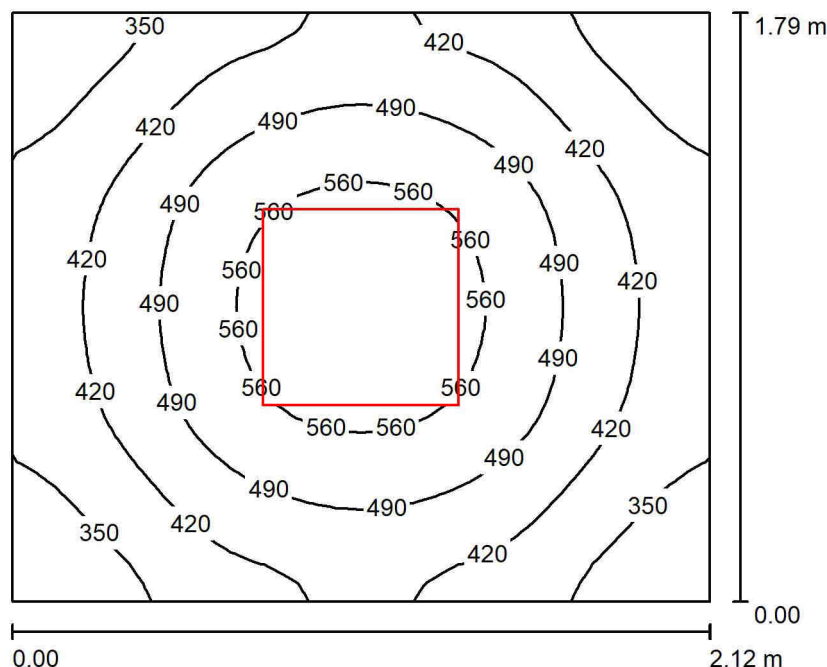
E_{\min} / E_m : 0.648 (1:2)

E_{\min} / E_{\max} : 0.482 (1:2)

Specyfikacja mocy przyłączeniowej: $12.98 \text{ W/m}^2 = 2.87 \text{ W/m}^2/100 \text{ lx}$ (Powierzchnia podstawowa: 3.75 m^2)

Edytor
Telefon
faks
e-Mail

Pomieszczenie 6 / Podsumowanie



Wysokość pomieszczenia: 2.500 m, Wysokość montażu: 2.700 m,
Współczynnik konserwacji: 0.77

Wartości Lux, Skala 1:23

Powierzchnia	ρ [%]	E_m [lx]	E_{min} [lx]	E_{max} [lx]	E_{min} / E_m
Płaszczyzna pracy	/	450	290	607	0.644
Podłoga	20	278	213	324	0.767
Sufit	70	110	40	149	0.368
Ściany (4)	50	252	94	543	/

Płaszczyzna pracy:

Wysokość: 0.850 m
Siatka: 32 x 32 Punkty
Margines: 0.000 m

Wykaz opraw

Nr.	Ilość	Etykieta (Czynnik korekcyjny)	Φ (Oprawa) [lm]	Φ (Lampy) [lm]	P [W]
1	1	LUG 060141.5L06.315 LUGCLASSIC LED 600x600 p/t ED 5000lm/840 PLX IP44 white (1.000)	4544	5000	48.7
W sumie:			4544	5000	48.7

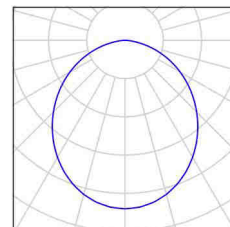
Specyfikacja mocy przyłączeniowej: $12.83 \text{ W/m}^2 = 2.85 \text{ W/m}^2/100 \text{ lx}$ (Powierzchnia podstawowa: 3.80 m^2)



Edytor
Telefon
faks
e-Mail

Pomieszczenie 6 / Lista opraw

1 Ilość LUG 060141.5L06.315 LUGCLASSIC LED
600x600 p/t ED 5000lm/840 PLX IP44 white
Numer artykułu: 060141.5L06.315
Strumień świetlny (Oprawa): 4544 lm
Strumień świetlny (Lampy): 5000 lm
Moc opraw: 48.7 W
Klasyfikacja oświetleń CIE: 100
Kod Flux CIE: 50 81 96 100 91
Wyposażenie: 1 x MODUL TRIDONIC TALEXX
ST (Czynnik korekcyjny 1.000).





Edytor
Telefon
faks
e-Mail

Pomieszczenie 6 / Wyniki szczegółowe

Całkowity strumień
światłny: 4544 lm
Moc całkowita: 48.7 W
Współczynnik
konserwacji: 0.77
Margines: 0.000 m

Powierzchnia	Średnie wartości natężenia [lx]			Współczynnik odbicia [%]	Średnia luminacja [cd/m ²]
	bezpośrednio	pośrednio	razem		
Płaszczyzna pracy	321	129	450	/	/
Podłoga	175	104	278	20	18
Sufit	0.00	110	110	70	24
Ściana 1	151	107	258	50	41
Ściana 2	138	106	244	50	39
Ściana 3	151	107	258	50	41
Ściana 4	138	106	244	50	39

Równomierności na płaszczyźnie pracy

E_{\min} / E_{\max} : 0.644 (1:2)

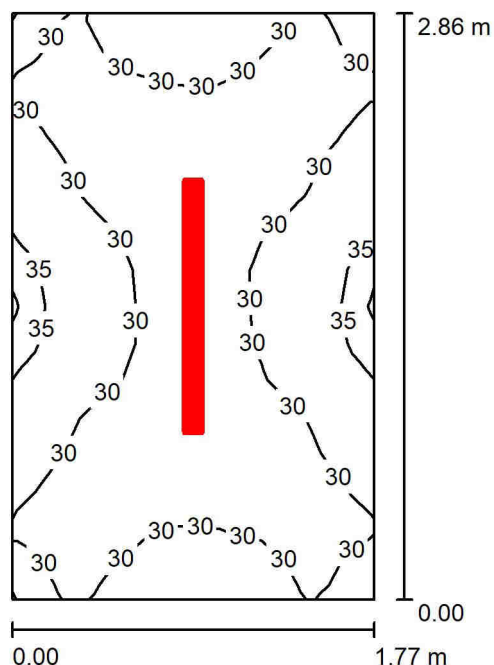
E_{\min} / E_{\max} : 0.478 (1:2)

Specyfikacja mocy przyłączeniowej: $12.83 \text{ W/m}^2 = 2.85 \text{ W/m}^2/100 \text{ lx}$ (Powierzchnia podstawowa: 3.80 m^2)



Edytor
Telefon
faks
e-Mail

Pomieszczenie 7 / Podsumowanie



Wysokość pomieszczenia: 2.500 m, Wysokość montażu: 0.500 m,
Współczynnik konserwacji: 0.77

Wartości Lux, Skala 1:37

Powierzchnia	ρ [%]	E_m [lx]	E_{min} [lx]	E_{max} [lx]	E_{min} / E_m
Płaszczyzna pracy	/	30	27	42	0.904
Podłoga	20	918	52	12547	0.056
Sufit	70	50	44	59	0.893
Ściany (4)	50	70	34	229	/

Płaszczyzna pracy:

Wysokość: 0.850 m
Siatka: 16 x 16 Punkty
Margines: 0.000 m

Wykaz opraw

Nr.	Ilość	Etykieta (Czynnik korekcyjny)	Φ (Oprawa) [lm]	Φ (Lampy) [lm]	P [W]
1	1	LUG 090400.5L12B.153.836 ATLANTYK 2.0 OPTI LED 1245 STANDARD 50W 6100lm 4000K polycarbonate IP65 black transparent (1.000)	6100	6100	50.0
W sumie:			6100	6100	50.0

Specyfikacja mocy przyłączeniowej: $9.86 \text{ W/m}^2 = 32.55 \text{ W/m}^2/100 \text{ lx}$ (Powierzchnia podstawowa: 5.07 m^2)

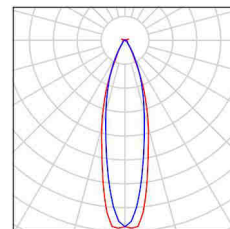


Edytor
Telefon
faks
e-Mail

Pomieszczenie 7 / Lista opraw

1 Ilość

LUG 090400.5L12B.153.836 ATLANTYK 2.0
OPTI LED 1245 STANDARD 50W 6100lm 4000K
polycarbonate IP65 black transparent
Numer artykułu: 090400.5L12B.153.836
Strumień świetlny (Oprawa): 6100 lm
Strumień świetlny (Lampy): 6100 lm
Moc opraw: 50.0 W
Klasyfikacja oświetleń CIE: 98
Kod Flux CIE: 87 94 98 98 100
Wyposażenie: 1 x LED EM 3h ELIPTICAL 50W
6100lm 4000K IP65 30° I class black transparent
LOW UGR (Czynnik korekcyjny 1.000).





Edytor
Telefon
faks
e-Mail

Pomieszczenie 7 / Wyniki szczegółowe

Całkowity strumień
światłny: 6100 lm
Moc całkowita: 50.0 W
Współczynnik
konserwacji: 0.77
Margines: 0.000 m

Powierzchnia	Średnie wartości natężenia [lx]			Współczynnik odbicia [%]	Średnia luminacja [cd/m ²]
	bezpośrednio	pośrednio	razem		
Płaszczyzna pracy	0.00	30	30	/	/
Podłoga	878	41	918	20	58
Sufit	0.00	50	50	70	11
Ściana 1	4.62	54	59	50	9.37
Ściana 2	16	61	77	50	12
Ściana 3	4.62	54	59	50	9.37
Ściana 4	16	61	77	50	12

Równomierności na płaszczyźnie pracy

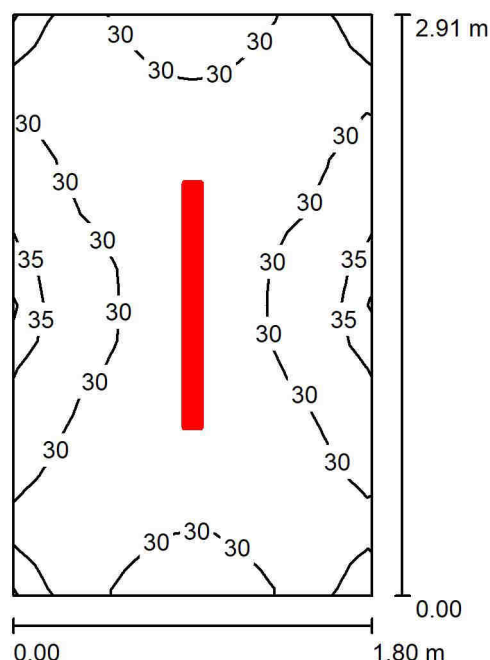
E_{\min} / E_m : 0.904 (1:1)

E_{\min} / E_{\max} : 0.657 (1:2)

Specyfikacja mocy przyłączeniowej: $9.86 \text{ W/m}^2 = 32.55 \text{ W/m}^2 / 100 \text{ lx}$ (Powierzchnia podstawowa: 5.07 m^2)

Edytor
Telefon
faks
e-Mail

Pomieszczenie 8 / Podsumowanie



Wysokość pomieszczenia: 2.500 m, Wysokość montażu: 0.500 m,
Współczynnik konserwacji: 0.77

Wartości Lux, Skala 1:38

Powierzchnia	ρ [%]	E_m [lx]	E_{min} [lx]	E_{max} [lx]	E_{min} / E_m
Płaszczyzna pracy	/	30	27	41	0.903
Podłoga	20	888	49	12551	0.056
Sufit	70	49	43	59	0.865
Ściany (4)	50	68	34	225	/

Płaszczyzna pracy:

Wysokość: 0.850 m
Siatka: 16 x 16 Punkty
Margines: 0.000 m

Wykaz opraw

Nr.	Ilość	Etykieta (Czynnik korekcyjny)	Φ (Oprawa) [lm]	Φ (Lampy) [lm]	P [W]
1	1	LUG 090400.5L12B.153.836 ATLANTYK 2.0 OPTI LED 1245 STANDARD 50W 6100lm 4000K polycarbonate IP65 black transparent (1.000)	6100	6100	50.0
W sumie:			6100	6100	50.0

Specyfikacja mocy przyłączeniowej: $9.52 \text{ W/m}^2 = 31.85 \text{ W/m}^2 / 100 \text{ lx}$ (Powierzchnia podstawowa: 5.25 m^2)

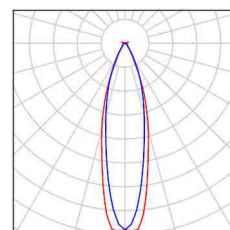


Edytor
Telefon
faks
e-Mail

Pomieszczenie 8 / Lista opraw

1 Ilość

LUG 090400.5L12B.153.836 ATLANTYK 2.0
OPTI LED 1245 STANDARD 50W 6100lm 4000K
polycarbonate IP65 black transparent
Numer artykułu: 090400.5L12B.153.836
Strumień świetlny (Oprawa): 6100 lm
Strumień świetlny (Lampy): 6100 lm
Moc opraw: 50.0 W
Klasyfikacja oświetleń CIE: 98
Kod Flux CIE: 87 94 98 98 100
Wyposażenie: 1 x LED EM 3h ELIPTICAL 50W
6100lm 4000K IP65 30° I class black transparent
LOW UGR (Czynnik korekcyjny 1.000).





Edytor
Telefon
faks
e-Mail

Pomieszczenie 8 / Wyniki szczegółowe

Całkowity strumień
światlny: 6100 lm
Moc całkowita: 50.0 W
Współczynnik
konserwacji: 0.77
Margines: 0.000 m

Powierzchnia	Średnie wartości natężenia [lx]			Współczynnik odbicia [%]	Średnia luminacja [cd/m²]
	bezpośrednio	pośrednio	razem		
Płaszczyzna pracy	0.00	30	30	/	/
Podłoga	848	39	888	20	57
Sufit	0.00	49	49	70	11
Ściana 1	4.41	53	57	50	9.12
Ściana 2	15	60	75	50	12
Ściana 3	4.41	53	57	50	9.12
Ściana 4	15	60	75	50	12

Równomierności na płaszczyźnie pracy

E_{\min} / E_m : 0.903 (1:1)

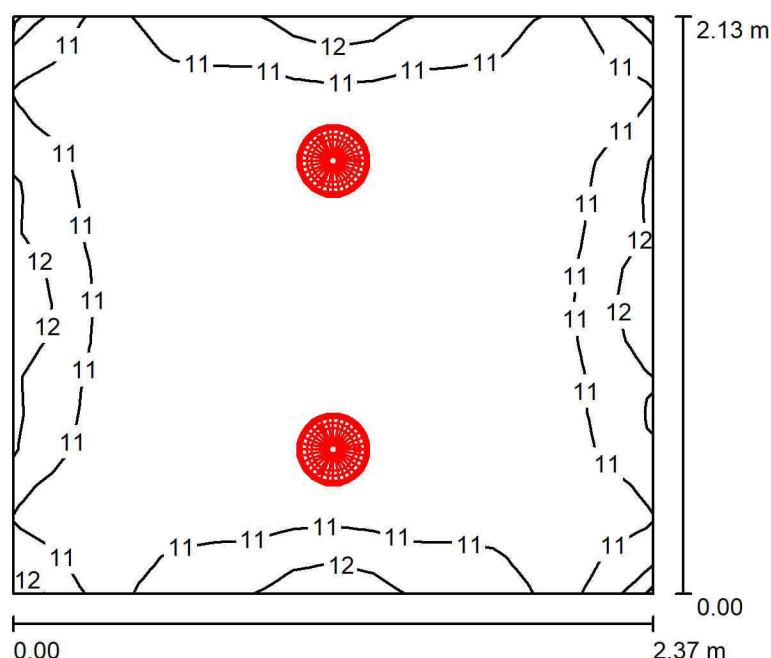
E_{\min} / E_{\max} : 0.654 (1:2)

Specyfikacja mocy przyłączeniowej: $9.52 \text{ W/m}^2 = 31.85 \text{ W/m}^2/100 \text{ lx}$ (Powierzchnia podstawowa: 5.25 m^2)



Edytor
Telefon
faks
e-Mail

Pomieszczenie 9 / Podsumowanie



Wysokość pomieszczenia: 2.500 m, Wysokość montażu: 0.500 m,
Współczynnik konserwacji: 0.77

Wartości Lux, Skala 1:28

Powierzchnia	ρ [%]	E_m [lx]	E_{min} [lx]	E_{max} [lx]	E_{min} / E_m
Płaszczyzna pracy	/	11	9.96	13	0.927
Podłoga	20	267	46	1163	0.173
Sufit	70	19	17	20	0.917
Ściany (4)	50	37	14	324	/

Płaszczyzna pracy:

Wysokość: 0.850 m
Siatka: 16 x 16 Punkty
Margines: 0.000 m

Wykaz opraw

Nr.	Ilość	Etykieta (Czynnik korekcyjny)	Φ (Oprawa) [lm]	Φ (Lampy) [lm]	P [W]
1	2	LUG 300101.00003 PLAO LB LED 1450lm 830 white IP54 (1.000)	1000	1000	12.0
W sumie:			2000	2000	24.0

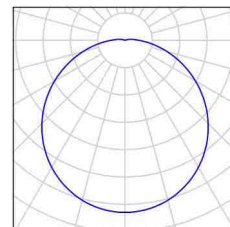
Specyfikacja mocy przyłączeniowej: $4.75 \text{ W/m}^2 = 44.17 \text{ W/m}^2 / 100 \text{ lx}$ (Powierzchnia podstawowa: 5.06 m^2)



Edytor
Telefon
faks
e-Mail

Pomieszczenie 9 / Lista opraw

2 Ilość LUG 300101.00003 PLAO LB LED 1450lm 830
white IP54
Numer artykułu: 300101.00003
Strumień świetlny (Oprawa): 1000 lm
Strumień świetlny (Lampy): 1000 lm
Moc opraw: 12.0 W
Klasyfikacja oświetleń CIE: 98
Kod Flux CIE: 44 74 92 98 100
Wyposażenie: 1 x PLAO LB LED (Czynnik
korekcyjny 1.000).





Edytor
Telefon
faks
e-Mail

Pomieszczenie 9 / Wyniki szczegółowe

Całkowity strumień
światłny: 2000 lm
Moc całkowita: 24.0 W
Współczynnik
konserwacji: 0.77
Margines: 0.000 m

Powierzchnia	Średnie wartości natężenia [lx]			Współczynnik odbicia [%]	Średnia luminacja [cd/m ²]
	bezpośrednio	pośrednio	razem		
Płaszczyzna pracy	0.00	11	11	/	/
Podłoga	242	25	267	20	17
Sufit	0.00	19	19	70	4.20
Ściana 1	19	23	42	50	6.61
Ściana 2	9.03	22	31	50	4.93
Ściana 3	19	23	41	50	6.60
Ściana 4	9.03	22	31	50	4.93

Równomierności na płaszczyźnie pracy

E_{\min} / E_m : 0.927 (1:1)

E_{\min} / E_{\max} : 0.761 (1:1)

Specyfikacja mocy przyłączeniowej: $4.75 \text{ W/m}^2 = 44.17 \text{ W/m}^2/100 \text{ lx}$ (Powierzchnia podstawowa: 5.06 m^2)